

V3 版网络模块 使用说明

V1.1

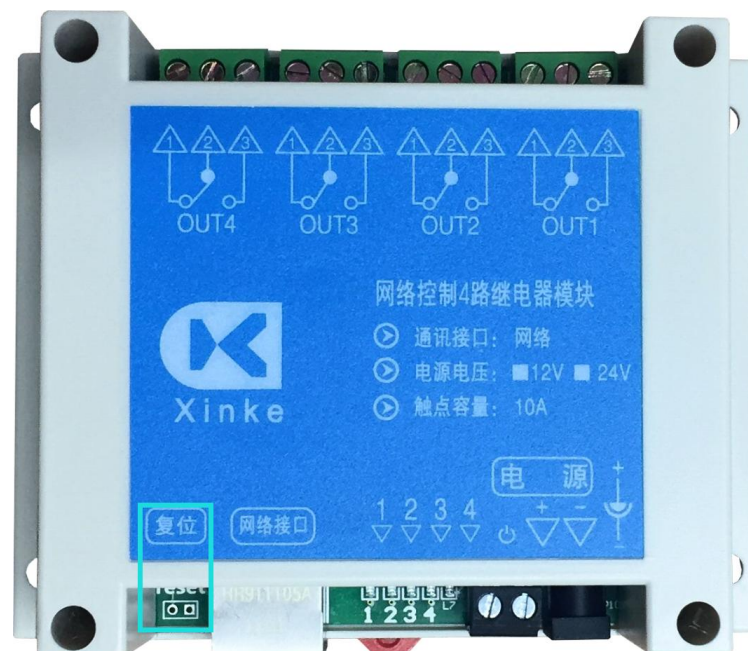
信科电子



本文档适用于信科电子出品的 V3 版网络模块
系列的继电器板/继电器模块产品的使用

一、复位方法

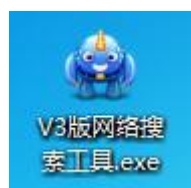
以网络控制 4 路继电器模块为例说明：



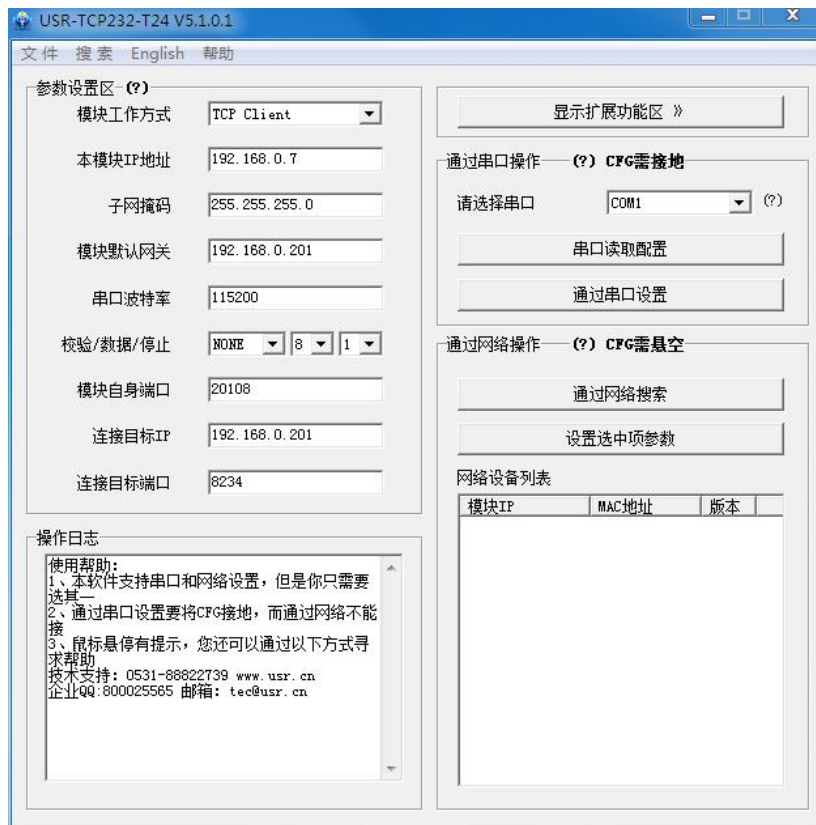
设备上，网口旁边有 2 个小孔，复位（reset）这两个 pin 脚为复位端，使用镊子或者导线在模块上电情况下将这两个 pin 脚短路超过 10 秒以上，然后移开短路器具等待 30 秒后断电，重新上电，即可完成复位，成功恢复出厂设置。

二、IP 地址设置方法

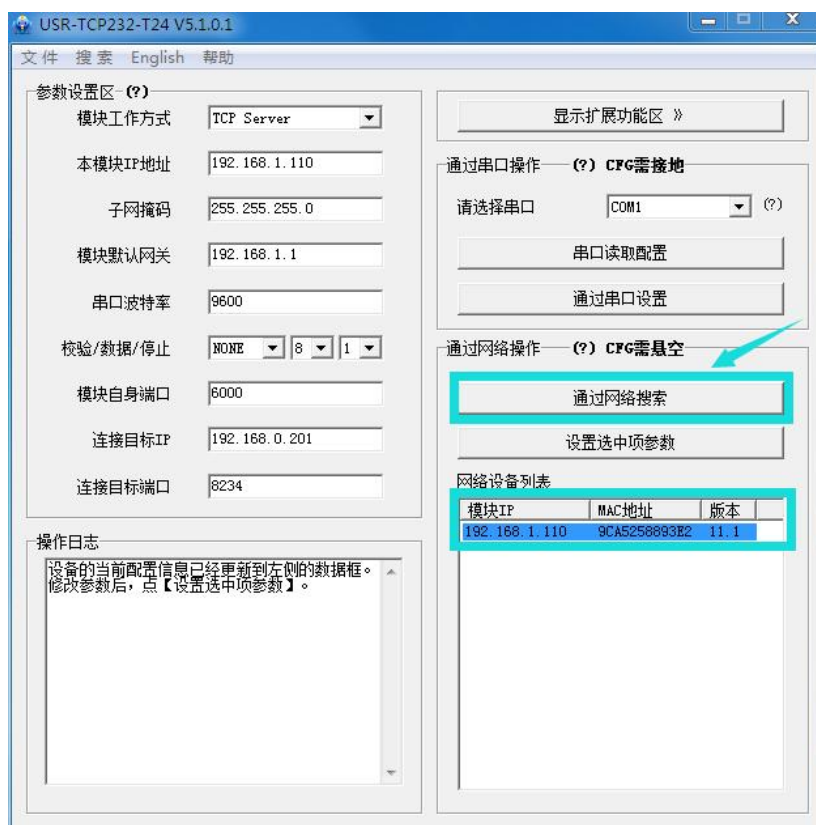
在官网下载“V3 版网络搜索工具”



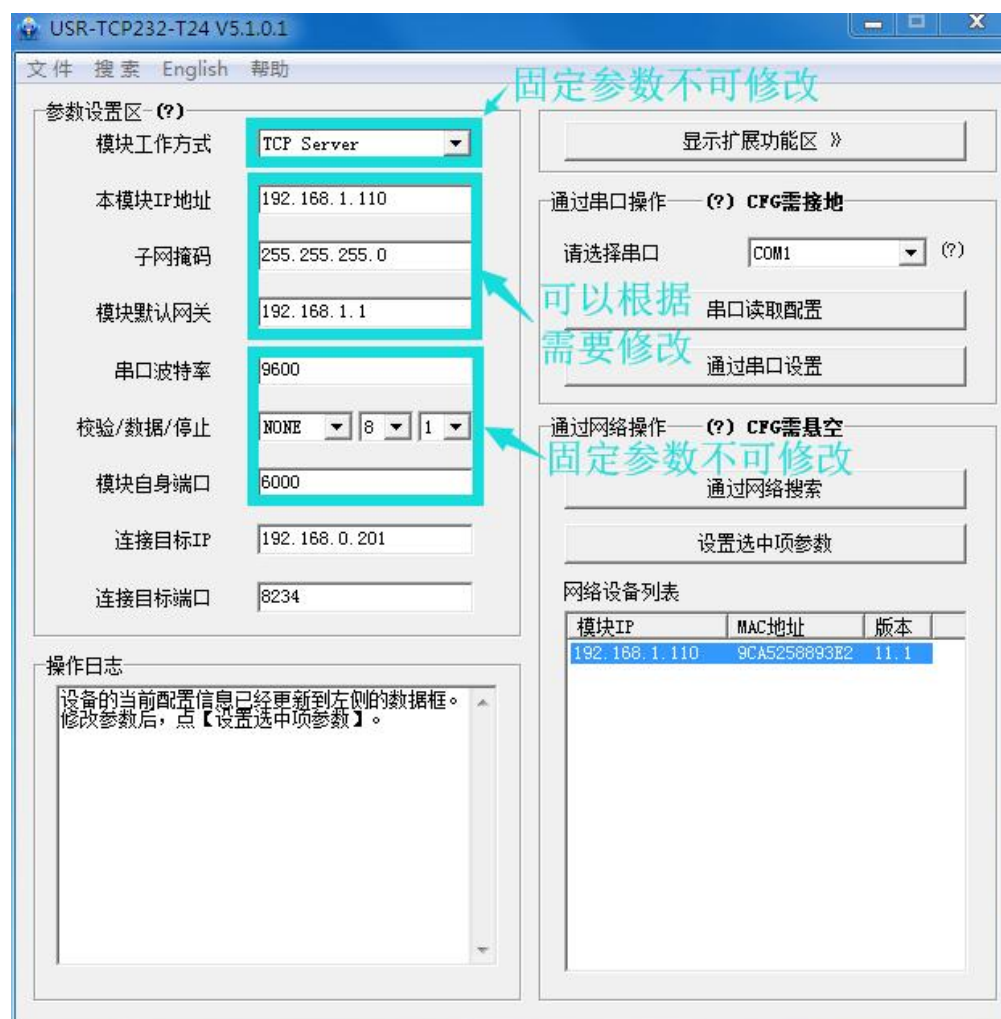
打开后如图所示：



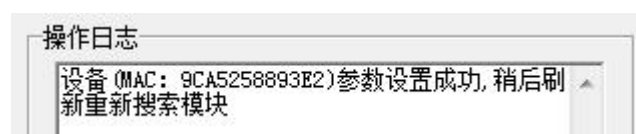
模块上电 30 秒后，点击右上方“通过网络搜索”按钮，即可搜索到网络模块的 IP 地址，如下图：



客户可更改参数如下图所示：



设置好参数点击“设置选中项参数”按钮保存，软件的左下方“操作日志”会出现如下提示：



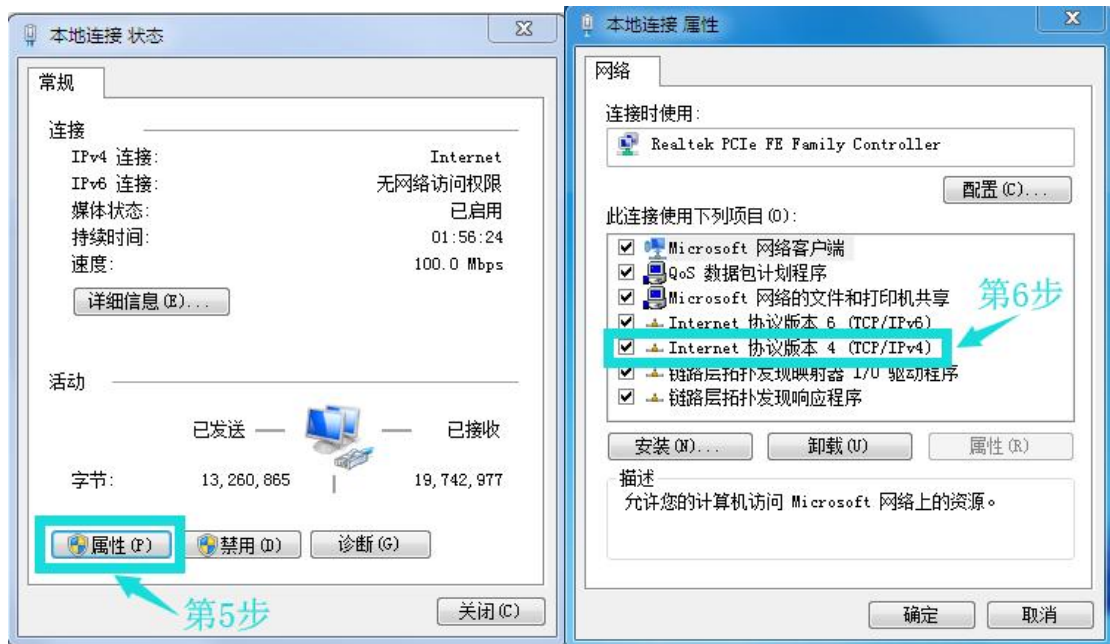
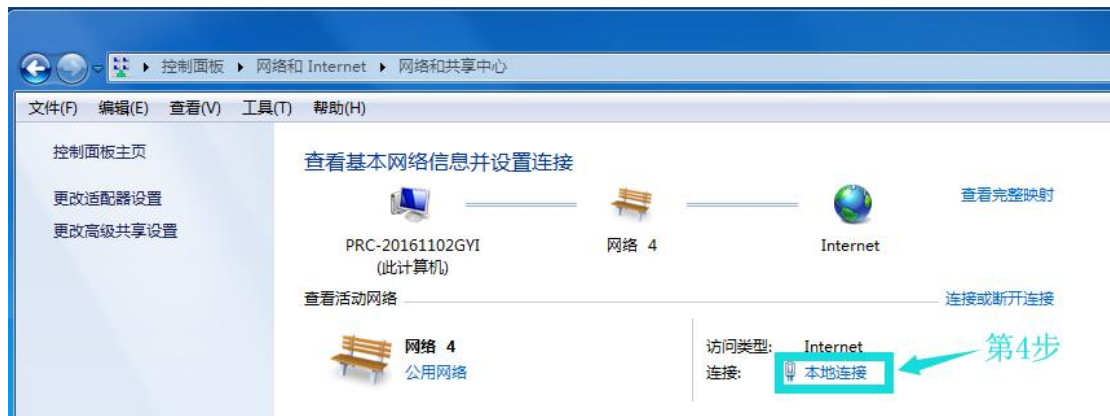
这样，模块的 IP 地址就修改成功了。

温馨提示：本店提供的控制软件仅支持 “TCP Server” 模式；模块本身支持 UDP 模式，也是可以设置的，只是我们不提供这种工作模式的控制软件，需要客户自行开发。模块端口固定为 “6000”，否则我们提供的软件不识别。

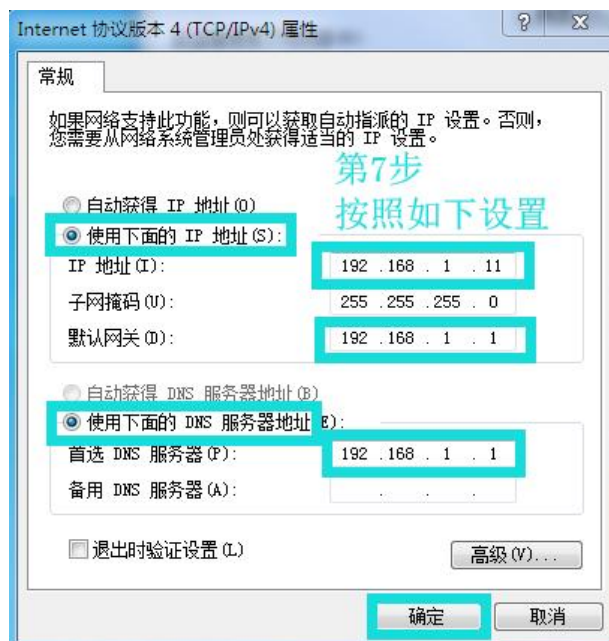
三、电脑直连设置方法

模块默认设置是连接路由器的，如果客户想直连电脑可以进行以下操作完成配置





根据如上操作完成后，就可以用电脑直连继电器板进行控制了，这种方式的好处是不需联网。



四、常见问题解答

1、搜索不到 IP 地址怎么办？

（1）检查模块上电后，电源指示灯是否亮起，如果不亮，请检查电源供电部分，模块供电要求 DC12V1A 电源供电，如电源不达标，模块可能不工作。

（2）使用的搜索工具是否正确，本店销售的网络版产品有两个版本，分为 V2 版和 V3 版，请确认好所购买产品属于哪个版本，两个版本不兼容，必须使用相对应的工具才能搜索到 IP 地址。

（3）模块和电脑是否连接的同一台路由器，因产品仅支持内网控制，所以模块与电脑必须是在同一个局域网内。

（4）如选用电脑直连模块方式，检查配置是否正确（参考上一小节）

（5）如以上方法都没有解决问题，建议换个路由器或者网线再进行操作。

2、可以搜索到 IP 地址，但是软件不能控制

（1）检查搜索的 IP 地址和软件上面输入的 IP 地址是否一致，必须一致才能连接控制。

（2）检查端口号，端口号固定为：6000，不可更改。